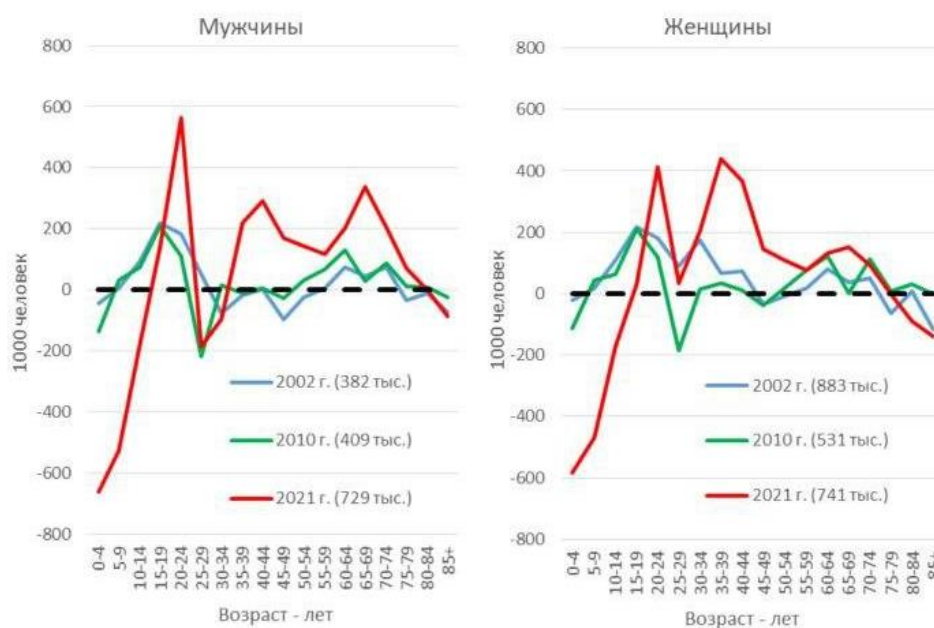


Задание №4. И тут ВПН

Рисунок 1. Разница между численностью возрастной группы в соответствии с итогами переписи и текущей оценкой численности и состава населения на дату переписи, 1000 человек



Примечание: 2002 г. без данных по Чеченской Республике.

Источник: Рассчитано по данным Росстата.

Всероссийская перепись населения 2021 (ВПН-2021) была раскритикована по множеству пунктов. На рисунке вы видите сравнение результатов переписей с текущими оценками численности и состава населения. Последняя ВПН показывает наибольшие отклонения.

В этом задании:

- 1) Порассуждайте, какие могут быть причины таких расхождений?
- 2) В чем особенности административных данных и как грамотно использовать их в социологическом исследовании?
- 3) Предложите схему “починки” данных переписи-2021: опишите последовательность шагов по актуализации ее данных, снижении ошибок и заполнении пробелов. Для этого вам может потребоваться изучить другие источники данных о населении и более детально погрузиться в структуру этих датасетов.