



ЕВРОПЕЙСКИЙ
УНИВЕРСИТЕТ
В САНКТ-ПЕТЕРБУРГЕ

*Shared governance и
российские университеты*

**Ольга Бычкова,
Центр исследований науки и техники**

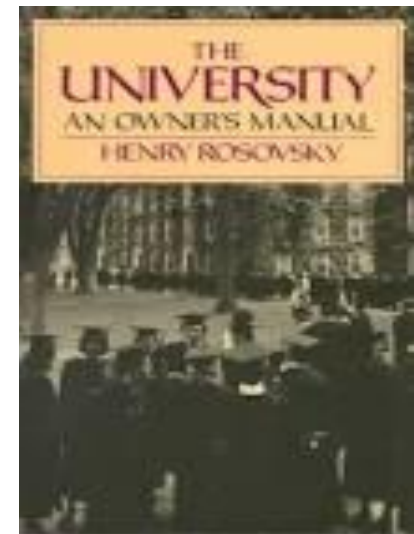
Shared governance

(участие в управлении университетом, УУУ)

*“All the institutions at the top of the American educational pyramid... share six characteristics closely associated with high quality. Their absence would ... make it much more difficult for research universities to achieve the highest quality, not just in this country but anywhere else. Indeed, their partial or total absence abroad helps to explain why there are relatively few foreign—especially non-Western—institutions represented at the top of the accepted surveys. First, these institutions all practice **shared governance**...”*



Henry Rosovsky, Harvard



Shared governance

(участие в управлении университетом, УУУ)

Какие задачи позволяет решать shared governance?

Повышение качества университетского менеджмента

Эффективное управление человеческими ресурсами

Баланс между стратегическим и текущим
планированием



Проект «Введение УУУ в российских университетах»

Задача команды ЕУСПб:

Оценить возможность введения отдельных элементов системы УУУ в российских университетах



Европейский опыт: Внедрение модели УУУ в университетах континентальной Европы

Технический университет Мюнхена, Университет Хельсинки



Опыт внедрения УУУ в российских условиях: негосударственные вузы

Сколтех, РЭШ, ЕУСПб



***Текущие практики управления в российских вузах-участниках
Проекта 5-100***

ТГУ, Университет ИТМО, НИТУ «МИСиС»

Собранные данные по вузам

70 интервью с представителями вузов (проректора, АУП, ППС, НТР)



Анализ уставных и процедурных документов вузов



Включенное наблюдение в государственных вузах (участие в заседаниях Ученого Совета вуза и факультетов, различных комитетов и комиссий)



Результаты проекта

Рекомендации по внедрению элементов УУУ в российских вузах

Команда исследователей ЕУСПб

Джордж Бреслауэр,
бывший проректор,
исполнительный вице-канцлер,
Университет Калифорнии в Беркли



Лия Розовски,
вице-президент по стратегии,
Гарвардский университет

Результаты проекта

Серия практических семинаров и обучающих тренингов в ЕУСПб, ТГУ, Университете ИТМО и НИТУ «МИСиС»



Shared governance в университетах США

2 основных принципа модели:

1. Участвуют все группы, представленные внутри университета.
2. Право принятия решения передается группе с наибольшей экспертизой по рассматриваемому вопросу.



Shared governance: Основные группы стейкхолдеров

«Университет»
Совета:
КОРПОРАЦИЯ

Внешний
совет

Президент,
администрация

«Университет»
администраторов:
КОРПОРАЦИЯ

Решение

Представители
НПР

Студенты

«Университет»
профессоров:
ГИЛЬДИЯ

«Университет»
студентов:
ДИПЛОМЫ



Условия эффективной работы модели shared governance

1) Нет вертикали власти. Есть коллегиальность
*«Административный стиль управления –
коллегиальный, а не авторитарный.
Профессора разделяют полномочия в
определенных сферах с назначенными
администраторами и попечителями»* (Henry
Rosovsky)



2) Нет демократии. Есть „смешанное правление”



Mixed government – shared governance

Элементы монархии – аристократии - демократии

Сильная исполнительная власть:

Board, President, Provost, Deans



Аристократическое мнение и ограничения для исполнительной власти – комитеты из постоянных профессоров



Демократия – студенты/сотрудники, когда нужно публичное мнение. Но не по академическим (решают аристократы) или бюджетным (решает Совет и президент) вопросам.

Примеры модели shared governance: California Institute of Technology

1921-1946 – президент Robert A. Millikan, Nobel Prize for Physics
(1923)



Отменен офис Президента



Создан Executive Committee (4 ППС и 4 члена Board of Trustees)

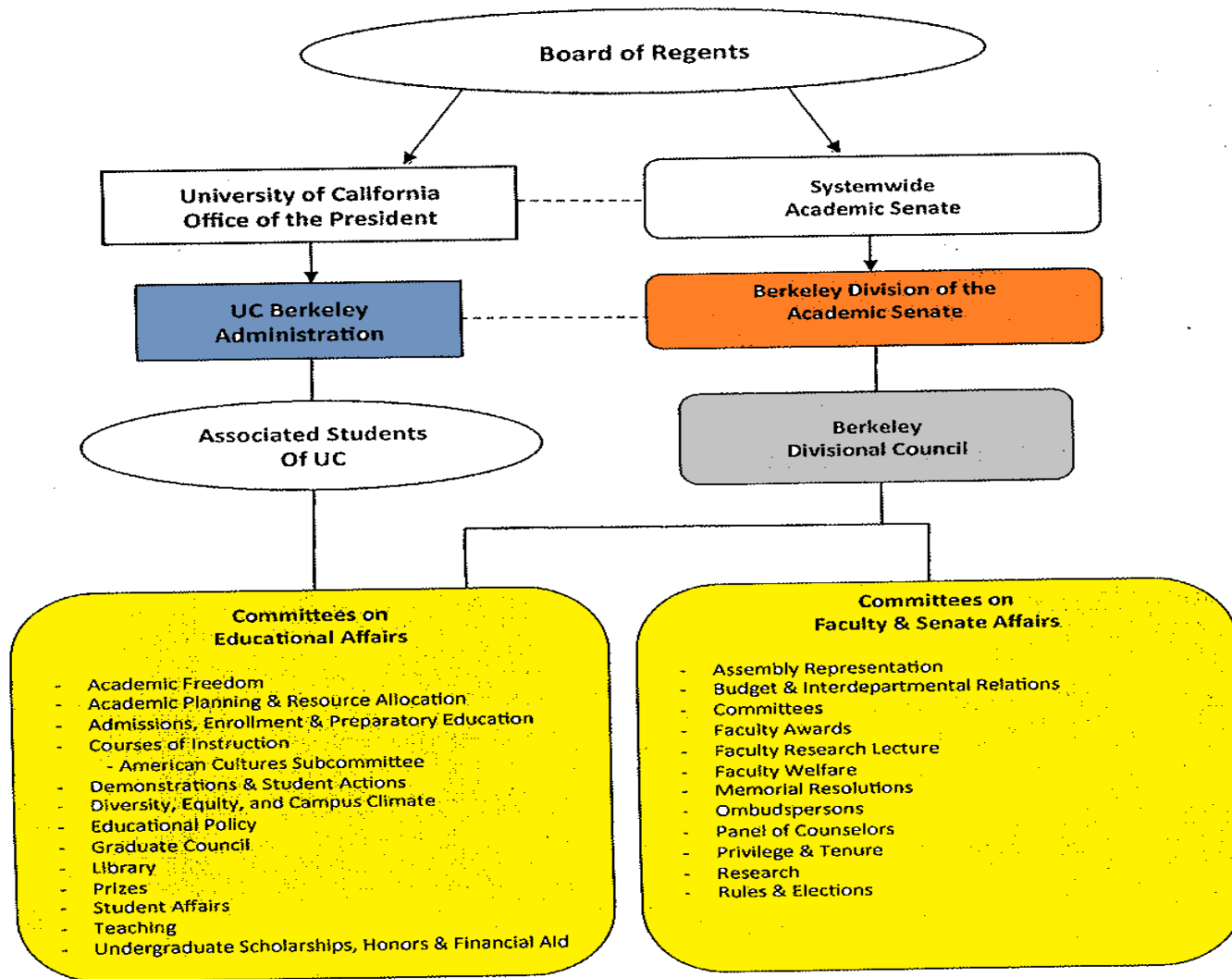


Микро-менеджмент передан на уровень факультетов – 15
Советов факультетов



Berkeley: как SG работает в public university?

SHARED GOVERNANCE RELATIONSHIP CHART



Berkeley: как SG работает в public university?

Academic Senate (1500 чел.)

все профессора на контракте не менее 2 лет. Встречаются 2 раза в год.

Председатель Сената и вице-председатель назначается Комитетом комитетов сроком на 1 год.

Обычно вице-председатель предыдущего года становится председателем Сената в текущем году.



Divisional Council (19 чел.) – нормотворческий орган. Состав: председатель и вице-вице-председатель Сената; главы 11 standing committees; 6 членов, избираемых Сенатом. Срок полномочий: 1 год (chairs of standing committees) и 2 года (elected members). Собираются от 1 до 3 раз в месяц.



Committee on Committees (8 чел., срок полномочий – 2 года; каждый год переизбираются 4 чел.). Выбираются голосованием из членов Сената. Собираются: осенний семестр – 1 раз в 2 недели, весенний семестр - еженедельно.



Standing Committees (25+)

Пример: Committee on budget and Interdepartmental relations (7-9 чел.) – занимаются оценкой ППС в университете. Срок полномочий – 3 года. Собираются: осенний семестр – 1 раз в неделю, весенний семестр – 2 раза в неделю.



Ad hoc, issue specific committees and task forces



Berkeley: Как работает УУУ при оценке качества ППС

Committee on budget and Interdepartmental relations (*aka* Committee on Academic Personnel, CAP) (9 человек) – занимается оценкой (1) новых претендентов на профессорскую позицию; (2) уже работающих ППС; (3) деятельности отдельных департаментов и факультетов и (4) открытия новых позиций на факультетах.



Процедура получения tenure contract в модели УУУ (длительность - 9-12 мес.)

- 1) Заявка от кандидата
- 2) Создание специального ad hoc комитета на уровне департамента (3 чел.)
 - 3) Сбор внешних отзывов (6 чел.)
 - 4) Заключение специального ad hoc комитета департамента
 - 5) Заключение главы департамента на имя декана факультета
 - 6) Заключение декана факультета
- 7) CAP создает Campus Ad Hoc Review Committee, заключение этого комитета
 - 8) Заключение CAP
- 9) Финальное решение принимается профильными проректорами и проректором

George Breslauer (UC Berkeley) - основные рекомендации по оценке качества ППС в России

Ключевой комитет?

- Create the equivalent of UC Berkeley's Committee on Academic Personnel to evaluate the scientists proposed for hire by the search committees
- Цель: контроль качества найма и текущей работы ППС, факультетов и научных центров



Как избежать влияния старых отношений?

- To ensure against cronyism and self-reproduction, you may wish to establish a new, interdisciplinary department



Как привлечь новые кадры?

- 1) Cluster hires
- 2) Research vs. teaching professors

Недостаточно создать формальные органы, важно развивать культуру участия и публичного выступления/обсуждения